

# Présentation du CDI

Retrouvez toutes nos nouveautés, nos infos et notre catalogue de documents en allant sur le Catalogue du CDI

Tous les livres, revues, BD et nouveautés du CDI, ayez le réflexe...



Voici en outre quelques infos supplémentaires

## *Où se situe le CDI ?*

Le Centre de Documentation et d'Information est situé dans le bâtiment E, au rez de chaussée.

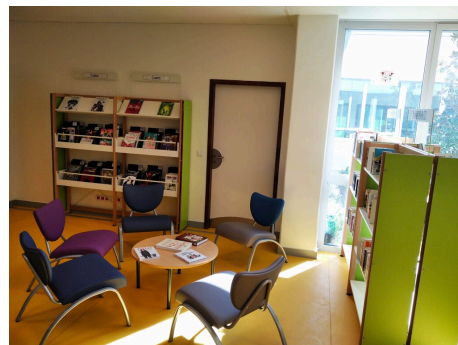
D'une superficie d'un peu plus de 100m<sup>2</sup>, il dispose de presque 60 places assises et de 4 salles de travail.



## *Les horaires ?*

Le CDI est géré par un professeur documentaliste titulaire ainsi que d'une contractuelle, ce qui permet une ouverture durant 45h dans la semaine, y compris durant les récréations,

Le CDI est ouvert tous les jours de 8h20 à 17h20



L'emploi du temps est noté sur la porte d'entrée. L'accès au CDI peut être restreint quand il accueille une classe pour une séance pédagogique, avec ou sans autre enseignant associé.

### Ses ressources

- De documents permettant un travail pédagogique
- De ressources professionnelles
- D'ouvrages de fiction : romans, bandes dessinées, théâtre, mangas, comics...
- D'abonnements ou de livres d'actualités, culture générale..
- De ressources concernant l'orientation.

Le catalogue du CDI est consultable depuis l'ENT ou en suivant ce lien

Les élèves ont accès à 16 ordinateurs en accès libre afin de travailler ou d'utiliser les ressources numériques de l'ENT.

