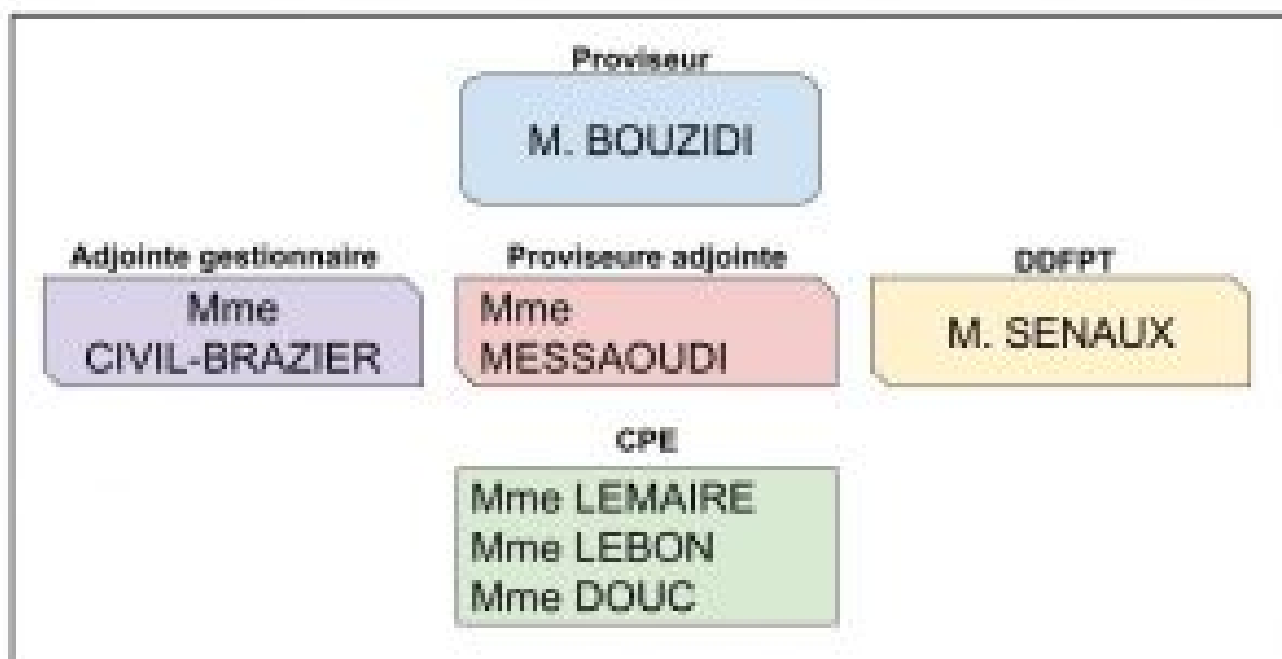


# Organigramme et présentation



## Organigramme de Direction du Lycée Professionnel Alexandre Denis à Cerny

Année scolaire 2020-2021



Le Lycée Polyvalent Alexandre Denis est implanté au sein du village de Montmirault, sur la commune de Cerny, située dans le Parc Régional du Gâtinais, au sud de l'Essonne.

Les enseignements sont dispensés sur le site principal que constitue le Lycée ainsi que sur l'aérodrome Jean-Baptiste Salis de la Ferté-Alais, pour l'enseignement aéronautique.

Ce site s'étend sur 7 hectares boisés. L'établissement accueille environ 1000 élèves dont 200 internes (15 places labellisées internat d'excellence) dans un cadre agréable propice aux études.

Le Lycée Polyvalent Alexandre Denis est donc un lycée accueillant des élèves de filières générales mais aussi des filières professionnelles. Notre lycée forme donc aux métiers de l'aéronautique, du transport et de la logistique. Pour chacun de ces métiers, un diplôme de niveau 4 (CAP)

et/ou de niveau 3 (BAC PRO ou BAC) est associé. De plus, un BTS aéronautique et trois mentions complémentaires post BAC sont ouvertes aux bacheliers dans le domaine aéronautique : *moteur à turbine, moteur à pistons et avionique*.

Le haut niveau d'équipement du lycée le place comme un acteur de premier ordre sur l'ensemble des formations qu'il dispense. La formation tout au long de la vie occupe une place importante dans notre lycée, elle constitue une priorité. Tous les ans, ce sont 80 adultes qui sont qualifiés et ou diplômés.

Le lycée polyvalent et des métiers Alexandre Denis est voué à l'excellence dans le domaine aussi bien de la voie générale que de la voie professionnelle, de par la nature des formations et enseignements qu'il dispense. Il constitue donc un outil de promotion de réussite et d'épanouissement pour les élèves et les adultes qui lui sont confiés.

*M. BOUZIDI – Proviseur*